

PRESSKOBLINGS- PROGRAM



LAVTRYKK

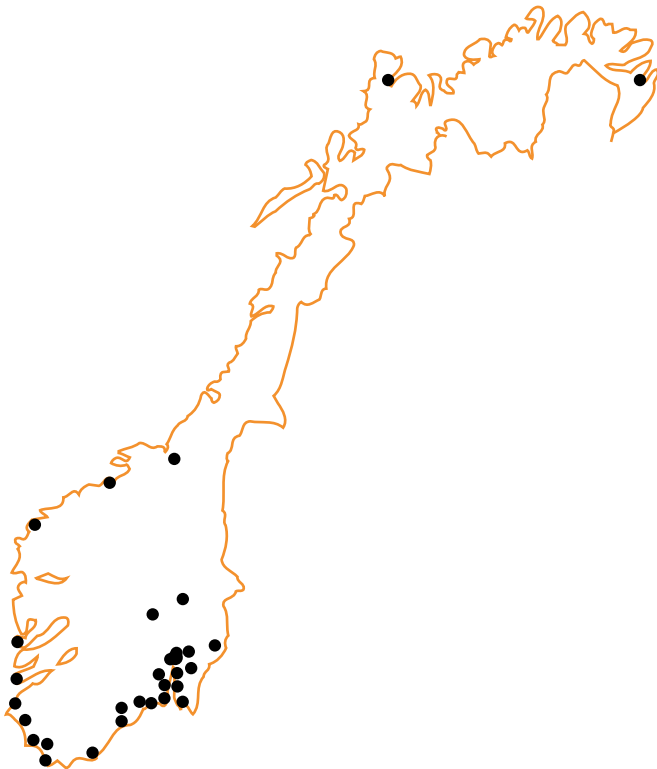


PRESSKOBLINGER

Hydroscand er glade for å introdusere en helt ny serie med påpressbare hylser og koblinger for lavtrykkapplikasjoner. Dette er en serie for utvendig pressing. Hylser og innsatser er tilpasset hverandre og vi vil kunne levere en rekke forskjellige typer, gjenger og stålkvaliteter fra 1" og oppover.

Alle koblinger er tilgjengelige med materialsertifikater i.h.h.t. EN:10204:3.1. Dette må imidlertid bestilles som spesial når ordre legges hos produsent.

Alle produktene er materialtestet med testrapport i.h.h.t. EN:10204:3.1



Hydroscand har butikker over 30 steder i hele Norge, fra Kirkenes i nord til Kristiansand i sør. Vi er kvalitets-sertifisert ifølge ISO-9001, miljøsertifisert ifølge ISO-14001 samt HMS-sertifisert ifølge OHSAS-18001.

Finne din nærmeste butikk på www.hydroscand.no

Med dette tar Hydroscand nye steg som komplett leverandør også på lavtrykks sortimentet !

Du er velkommen til å prøve oss!



Din trygghet er at vi finnes der du er



HYLSER



5128-00

Hylser maks. 20 bar

Karbonstål: Produsert fra sømløse rør, krom 6 - fri

Rustfritt stål: Produsert av ASTM grad 304/304L/1.4301/1.4307 Sømløst rør

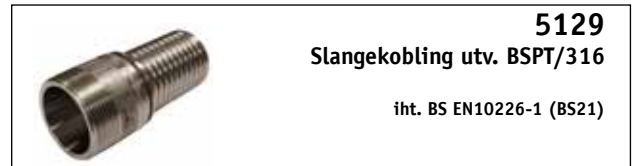
Artikkelnummer	Kvalitet	Slange ID	Spennområde
5128-00-16	Presshylse karbon stål	1"	35-36,5mm
5128-00-16S	Presshylse rustfritt stål, AISI 304	1"	35-36,5mm
5128-00-17	Presshylse karbon stål	1"	37-38,5mm
5128-00-17S	Presshylse rustfritt stål, AISI 304	1"	37-38,5mm
5128-00-18	Presshylse karbon stål	1"	39-40,5mm
5128-00-18S	Presshylse rustfritt stål, AISI 304	1"	39-40,5mm
5128-00-20	Presshylse karbon stål	1 1/4"	41-42,50mm
5128-00-20S	Presshylse rustfritt stål, AISI 304	1 1/4"	41-42,50mm
5128-00-21	Presshylse karbon stål	1 1/4"	43-44,50mm
5128-00-21S	Presshylse rustfritt stål, AISI 304	1 1/4"	43-44,50mm
5128-00-22	Presshylse karbon stål	1 1/4"	45-46,50mm
5128-00-22S	Presshylse rustfritt stål, AISI 304	1 1/4"	45-46,50mm
5128-00-23	Presshylse rustfritt stål	1 1/4"	47-48,50mm
5128-00-23S	Presshylse rustfritt stål, AISI 304	1 1/4"	47-48,50mm
5128-00-24	Presshylse karbon stål	1 1/2"	49-50,50mm
5128-00-24S	Presshylse rustfritt stål, AISI 304	1 1/2"	49-50,50mm
5128-00-25	Presshylse karbon stål	1 1/2"	51-52,50mm
5128-00-25S	Presshylse rustfritt stål, AISI 304	1 1/2"	51-52,50mm
5128-00-26	Presshylse karbon stål	1 1/2"	53-54,50mm
5128-00-26S	Presshylse rustfritt stål, AISI 304	1 1/2"	53-54,50mm
5128-00-27	Presshylse karbon stål	1 1/2"	55-56,50mm
5128-00-27S	Presshylse rustfritt stål, AISI 304	1 1/2"	55-56,50mm
5128-00-28	Presshylse karbon stål	1 1/2"	57-58,50mm
5128-00-28S	Presshylse rustfritt stål, AISI 304	1 1/2"	57-58,50mm
5128-00-32	Presshylse karbon stål	2"	63-64,50mm
5128-00-32S	Presshylse rustfritt stål, AISI 304	2"	63-64,50mm
5128-00-33	Presshylse karbon stål	2"	65-66,5mm
5128-00-33S	Presshylse rustfritt stål, AISI 304	2"	65-66,5mm
5128-00-34	Presshylse karbon stål	2"	67-68,50mm
5128-00-34S	Presshylse rustfritt stål, AISI 304	2"	67-68,50mm
5128-00-35	Presshylse karbon stål	2"	69-70,50mm
5128-00-35S	Presshylse rustfritt stål, AISI 304	2"	69-70,50mm
5128-00-36	Presshylse karbon stål	2"	71-72,50mm
5128-00-36S	Presshylse rustfritt stål, AISI 304	2"	71-72,50mm
5128-00-37	Presshylse karbon stål	2"	73-74,50mm
5128-00-37S	Presshylse rustfritt stål, AISI 304	2"	73-74,50mm
5128-00-40	Presshylse karbon stål	2 1/2"	75-76,50mm
5128-00-40S	Presshylse rustfritt stål, AISI 304	2 1/2"	75-76,50mm
5128-00-41	Presshylse karbon stål	2 1/2"	77-78,50mm
5128-00-41S	Presshylse rustfritt stål, AISI 304	2 1/2"	77-78,50mm
5128-00-42	Presshylse karbon stål	2 1/2"	79-80,50mm

Artikkelnummer	Kvalitet	Slange ID	Spennområde
5128-00-42S	Presshylse rustfritt stål, AISI 304	2 1/2"	79-80,50mm
5128-00-43	Presshylse karbon stål	2 1/2"	81-82,50mm
5128-00-43S	Presshylse rustfritt stål, AISI 304	2 1/2"	81-82,50mm
5128-00-44	Presshylse karbon stål	2 1/2"	83-84,50mm
5128-00-44S	Presshylse rustfritt stål, AISI 304	2 1/2"	83-84,50mm
5128-00-45	Presshylse karbon stål	2 1/2"	85-86,50mm
5128-00-45S	Presshylse rustfritt stål, AISI 304	2 1/2"	85-86,50mm
5128-00-48	Presshylse karbon stål	3"	88-90mm
5128-00-48S	Presshylse rustfritt stål, AISI 304	3"	88-90mm
5128-00-49	Presshylse karbon stål	3"	90,50-92,50mm
5128-00-49S	Presshylse rustfritt stål, AISI 304	3"	90,50-92,50mm
5128-00-50	Presshylse karbon stål	3"	93-95mm
5128-00-50S	Presshylse rustfritt stål, AISI 304	3"	93-95mm
5128-00-51	Presshylse karbon stål	3"	95,50-97,50mm
5128-00-51S	Presshylse rustfritt stål, AISI 304	3"	95,50-97,50mm
5128-00-52	Presshylse karbon stål	3"	98-100mm
5128-00-52S	Presshylse rustfritt stål, AISI 304	3"	98-100mm
5128-00-64	Presshylse karbon stål	4"	116-118,50mm
5128-00-64S	Presshylse rustfritt stål, AISI 304	4"	116-118,50mm
5128-00-65	Presshylse karbon stål	4"	119-121,50mm
5128-00-65S	Presshylse rustfritt stål, AISI 304	4"	119-121,50mm
5128-00-66	Presshylse karbon stål	4"	122-124,50mm
5128-00-66S	Presshylse rustfritt stål, AISI 304	4"	122-124,50mm
5128-00-67	Presshylse karbon stål	4"	125-127,50mm
5128-00-67S	Presshylse rustfritt stål, AISI 304	4"	125-127,50mm
5128-00-68	Presshylse karbon stål	4"	128-129,50mm
5128-00-68S	Presshylse rustfritt stål, AISI 304	4"	128-129,50mm
5128-00-80	Presshylse karbon stål	5"	142-144,50mm
5128-00-80S	Presshylse rustfritt stål, AISI 304	5"	142-144,50mm
5128-00-81	Presshylse karbon stål	5"	146-148,50mm
5128-00-81S	Presshylse rustfritt stål, AISI 304	5"	146-148,50mm
5128-00-82	Presshylse karbon stål	5"	149-151,50mm
5128-00-82S	Presshylse rustfritt stål, AISI 304	5"	149-151,50mm
5128-00-83	Presshylse karbon stål	5"	152-154,50mm
5128-00-83S	Presshylse rustfritt stål, AISI 304	5"	152-154,50mm
5128-01-84	Presshylse karbon stål	5"	155-157,50mm
5128-01-84S	Presshylse rustfritt stål, AISI 304	6"	155-157,50mm
5128-00-96	Presshylse karbon stål	6"	168-170,50mm
5128-00-96S	Presshylse rustfritt stål, AISI 304	6"	168-170,50mm
5128-00-97	Presshylse karbon stål	6"	171-173,50mm
5128-00-97S	Presshylse rustfritt stål, AISI 304	6"	171-173,50mm
5128-00-98	Presshylse karbon stål	6"	174-176,50mm
5128-00-98S	Presshylse rustfritt stål, AISI 304	6"	174-176,50mm
5128-00-99	Presshylse karbon stål	6"	177-179,50mm
5128-00-99S	Presshylse rustfritt stål, AISI 304	6"	177-179,50mm
5128-01-00	Presshylse karbon stål	6"	180-182,50mm
5128-01-00S	Presshylse rustfritt stål, AISI 304	6"	180-182,50mm



5129
Slangekobling utv. NPT/316

iht. ANSI B1.20.1

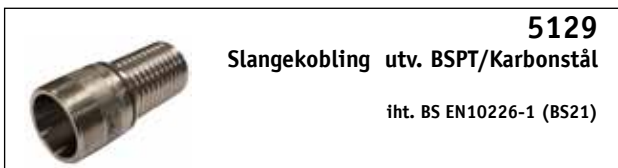


5129
Slangekobling utv. BSPT/316

iht. BS EN10226-1 (BS21)

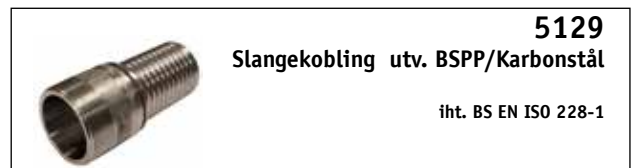
Artikkelnummer	Type
5129-00-16NS	Innsats utv.gjenger NPT/316
5129-00-20NS	Innsats utv.gjenger NPT/316
5129-00-24NS	Innsats utv.gjenger NPT/316
5129-00-32NS	Innsats utv.gjenger NPT/316
5129-00-40NS	Innsats utv.gjenger NPT/316
5129-00-48NS	Innsats utv.gjenger NPT/316
5129-00-64NS	Innsats utv.gjenger NPT/316
5129-00-96NS	Innsats utv.gjenger NPT/316

Artikkelnummer	Type
5129-00-16S	Innsats utv.gjenger BSPT/316
5129-00-20S	Innsats utv.gjenger BSPT/316
5129-00-24S	Innsats utv.gjenger BSPT/316
5129-00-32S	Innsats utv.gjenger BSPT/316
5129-00-40S	Innsats utv.gjenger BSPT/316
5129-00-48S	Innsats utv.gjenger BSPT/316
5129-00-64S	Innsats utv.gjenger BSPT/316
5129-00-96S	Innsats utv.gjenger BSPT/316



5129
Slangekobling utv. BSPT/Karbonstål

iht. BS EN10226-1 (BS21)

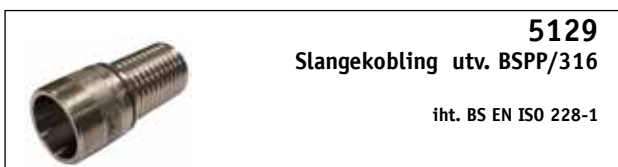


5129
Slangekobling utv. BSPP/Karbonstål

iht. BS EN ISO 228-1

Artikkelnummer	Type
5129-00-16	Innsats utv.gjenger BSPT/stål
5129-00-20	Innsats utv.gjenger BSPT/stål
5129-00-24	Innsats utv.gjenger BSPT/stål
5129-00-32	Innsats utv.gjenger BSPT/stål
5129-00-40	Innsats utv.gjenger BSPT/stål
5129-00-48	Innsats utv.gjenger BSPT/stål
5129-00-64	Innsats utv.gjenger BSPT/stål
5129-00-96	Innsats utv.gjenger BSPT/stål

Artikkelnummer	Type
5129-10 16	Innsats utv.gjenger BSPP/stål
5129-10 20	Innsats utv.gjenger BSPP/stål
5129-10 24	Innsats utv.gjenger BSPP/stål
5129-10 32	Innsats utv.gjenger BSPP/stål
5129-10 40	Innsats utv.gjenger BSPP/stål
5129-10 48	Innsats utv.gjenger BSPP/stål
5129-10 64	Innsats utv.gjenger BSPP/stål
5129-10 96	Innsats utv.gjenger BSPP/stål



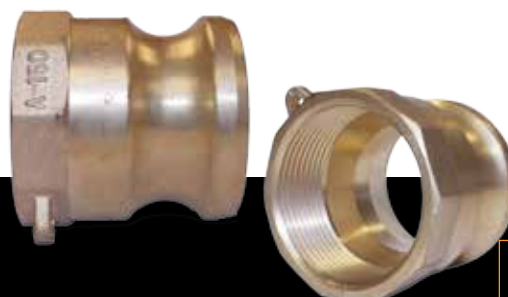
5129
Slangekobling utv. BSPP/316

iht. BS EN ISO 228-1

Koblingene i karbonstål er prod. fra sømløse rør, krom 6-fri.

Koblingene i syrefast stål 316 er produsert av ASTM grad 316L/1.4404 sømløse rør.

Artikkelnummer	Type
5129-10-16S	Innsats utv.gjenger BSPP/316
5129-10-20S	Innsats utv.gjenger BSPP/316
5129-10-24S	Innsats utv.gjenger BSPP/316
5129-10-32S	Innsats utv.gjenger BSPP/316
5129-10-40S	Innsats utv.gjenger BSPP/316
5129-10-48S	Innsats utv.gjenger BSPP/316
5129-10-64S	Innsats utv.gjenger BSPP/316
5129-10-96S	Innsats utv.gjenger BSPP/316





5140 Slangekobling

Sveiseende/karbonstål

Artikkelnummer Type

5140-00-16	Innsats stuss m/sveiseende/stål
5140-00-20	Innsats stuss m/sveiseende/stål
5140-00-24	Innsats stuss m/sveiseende/stål
5140-00-32	Innsats stuss m/sveiseende/stål
5140-00-40	Innsats stuss m/sveiseende/stål
5140-00-48	Innsats stuss m/sveiseende/stål
5140-00-64	Innsats stuss m/sveiseende/stål
5140-00-96	Innsats stuss m/sveiseende/stål



5140 Slangekobling

Sveiseende/316

Artikkelnummer Type

5140-00-16S	Innsats stuss m/sveiseende/316
5140-00-20S	Innsats stuss m/sveiseende/316
5140-00-24S	Innsats stuss m/sveiseende/316
5140-00-32S	Innsats stuss m/sveiseende/316
5140-00-40S	Innsats stuss m/sveiseende/316
5140-00-48S	Innsats stuss m/sveiseende/316
5140-00-64S	Innsats stuss m/sveiseende/316
5140-00-96S	Innsats stuss m/sveiseende/316



5141 Slangekobling m/flens Karbonstål

Flensdim. iht. ANSI/ASME B16.5
Slangestuss iht. ANSI B16.9

Artikkelnummer Type

5141-00-16	Innsats stuss m/ASA 150# svivelflens/stål
5141-00-20	Innsats stuss m/ASA 150# svivelflens/stål
5141-00-24	Innsats stuss m/ASA 150# svivelflens/stål
5141-00-32	Innsats stuss m/ASA 150# svivelflens/stål
5141-00-40	Innsats stuss m/ASA 150# svivelflens/stål
5141-00-48	Innsats stuss m/ASA 150# svivelflens/stål
5141-00-64	Innsats stuss m/ASA 150# svivelflens/stål
5141-00-96	Innsats stuss m/ASA 150# svivelflens/stål



5141 Slangekobling m/flens 316

Flensdim. iht. ANSI/ASME B16.5
Slangestuss iht. ANSI B16.9

Artikkelnummer Type

5141-00-16S	Innsats stuss m/ASA 150# svivelflens/316
5141-00-20S	Innsats stuss m/ASA 150# svivelflens/316
5141-00-24S	Innsats stuss m/ASA 150# svivelflens/316
5141-00-32S	Innsats stuss m/ASA 150# svivelflens/316
5141-00-40S	Innsats stuss m/ASA 150# svivelflens/316
5141-00-48S	Innsats stuss m/ASA 150# svivelflens/316
5141-00-64S	Innsats stuss m/ASA 150# svivelflens/316
5141-00-96S	Innsats stuss m/ASA 150# svivelflens/316



5142 Slangekobling m/flens Karbonstål

Flensdim. iht. EN 1092-1

Artikkelnummer Type

5142-00-16	Innsats stuss m/EN1092-1 PN16 svivelflens/stål
5142-00-20	Innsats stuss m/EN1092-1 PN16 svivelflens/stål
5142-00-24	Innsats stuss m/EN1092-1 PN16 svivelflens/stål
5142-00-32	Innsats stuss m/EN1092-1 PN16 svivelflens/stål
5142-00-40	Innsats stuss m/EN1092-1 PN16 svivelflens/stål
5142-00-48	Innsats stuss m/EN1092-1 PN16 svivelflens/stål
5142-00-64	Innsats stuss m/EN1092-1 PN16 svivelflens/stål
5142-00-96	Innsats stuss m/EN1092-1 PN16 svivelflens/stål



5142 Slangekobling m/flens 316

Flensdim. iht. 1092-1

Artikkelnummer Type

5142-00-16S	Innsats stuss m/EN1092-1 PN16 svivelflens/316
5142-00-20S	Innsats stuss m/EN1092-1 PN16 svivelflens/316
5142-00-24S	Innsats stuss m/EN1092-1 PN16 svivelflens/316
5142-00-32S	Innsats stuss m/EN1092-1 PN16 svivelflens/316
5142-00-40S	Innsats stuss m/EN1092-1 PN16 svivelflens/316
5142-00-48S	Innsats stuss m/EN1092-1 PN16 svivelflens/316
5142-00-64S	Innsats stuss m/EN1092-1 PN16 svivelflens/316
5142-00-96S	Innsats stuss m/EN1092-1 PN16 svivelflens/316



4200-40
Hylse for bruk på lavtrykk
tekstilmerte slanger

Artikkelnummer	For slange ID mm
4200-40-04	6
4200-40-05	8
4200-40-06	10
4200-40-08	13
4200-40-10	16
4200-40-12	19
4200-40-16	25
4200-40-20	32
4200-40-24	38





Våre Autoriserte Forhandlere

- Alta
- Askøy
- Austevoll
- Berlevåg
- Bjordal
- Båtsfjord
- Fauske
- Flisa
- Hammerfest
- Harstad
- Havøysund
- Herøysundet
- Honningsvåg
- Hurum
- Jessheim
- Kabelvåg
- Kongsberg
- Mo i Rana
- Mosjøen
- Namsos
- Narvik
- Nesbyen
- Narvik
- Oppdal
- Ringerike
- Prestfoss
- Rjukan
- Sandefjord
- Saudasjøen
- Ski
- Sløvåg
- Sokndal
- Stord
- Støren
- Verdal
- Voss
- Ørlandet

Våre Hydroscand avdelinger

- Arendal
- Askim
- Bergen
- Brumunddal
- Bryne
- Bærum
- Drammen
- Egersund
- Farsund
- Flekkefjord
- Forus
- Fredrikstad
- Gjøvik
- Halden
- Haugesund
- Kirkenes
- Kongsvinger
- Kristiansand
- Kristiansund
- Larvik
- Lillestrøm
- Moss
- Oslo
- Porsgrunn
- Skien
- Tromsø
- Trondheim
- Tønsberg
- Ågotnes
- Ålesund

Med over 150 kontorer i Europa, hvorav 30 ligger i Norge, og flere enn 500 forhandlere har vi som målsetting å alltid være nær kunden. Våre avdelinger er alle utstyrte med komplett lager, moderne maskiner, bred erfaring og mye kunnskap om slanger og ledningskomponenter.

